

Handheld Spectrum Analyzer R&S FSH

R&S FSH3 100 kHz~3 GHz
R&S FSH6 100 kHz~6 GHz



ハンドヘルド・スペクトラム・アナライザ R&S FSH

- ◆持ち運びが容易な小型ハンディタイプ
- ◆使いやすい操作系
- ◆バッテリーによる運用可能(最大4時間)
- ◆本体に100画面まで保存可能
- ◆手軽にPCへのデータ転送が可能
- ◆高精度測定
- ◆このクラスでは最高レベルのRF性能

デスクトップからフィールド・ユースまで!!

ハンドヘルド・スペクトラム・アナライザ

R&S FSH3 R&S FSH6

- 周波数範囲: 100kHz~3/6GHz
- 小型・軽量: 170mm(幅)×120mm(高)×270mm(奥行)
2.5kg
- バッテリで動作 (AC・DC両用)
- 各種通信規格測定
- 各種データ・セットアップ情報をPCに保存
- プリアンプ内蔵
- トラッキング・ジェネレータ
- ベクトル・ネットワークング(オプション)
- パワー・メータに拡張(オプション)

¥818,000~



R&S FSHと通過型
パワー・センサ
R&S FSH-Z44



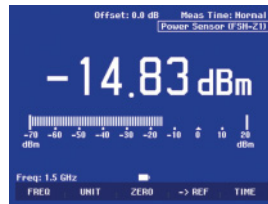
R&S FSHとPC間のデータ転送
(インタフェースとソフトウェアは本体に付属)



R&S FSHとVSWR
ブリッジ
R&S FSH-Z2

パワー・メータ機能

- パワー・センサ
R&S FSH-Z1
(10MHz~8GHz)
R&S FSH-Z18
(10MHz~18GHz)
- 高精度のRFパワー測定が可能。
 - -67dBm~23dBmのダイナミックレンジ



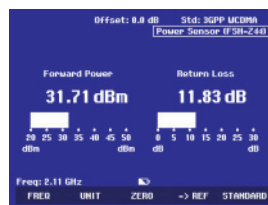
電界強度測定

- 電界強度レベルを dB μ V/m で直接表示
- 2種類の変換係数が利用可能
 - ・アンテナ係数
 - ・外部のケーブル、アッテネータ、およびプリアンプの補正係数
 - ・2種類の係数のコンビネーション



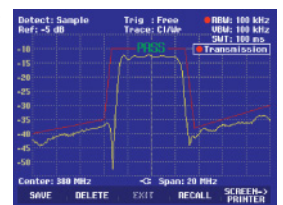
通過型パワー・センサ R&S FSH-Z44

- 送信機の進行波電力およびリターン・ロスもしくはVSWRを同時表示
- 実送信下で最大120Wまでの測定が可能
- 反射測定でリターン・ロスもしくはSWR表示可能
- GSM、EDGE、3GPP WCDMA、cdmaOne、cdma2000 1x、DVB-T、DABデジタル規格対応



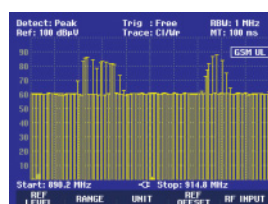
スカラ・ネットワーク解析

- 通過特性測定
- 反射減衰量測定 (+R&S FSH-Z2)
- 定在波比・VSWR測定 (+R&S FSH-Z2)
- キャリブレーション・ルーチン
- キャリブレーション・データの保存



レシーバ・モード R&S FSH-K3

- 200Hz、9kHz、120kHz、1MHzのCISPR帯域幅
- Peak、Average、RMS、Quasi-Peakの各ディテクタ機能

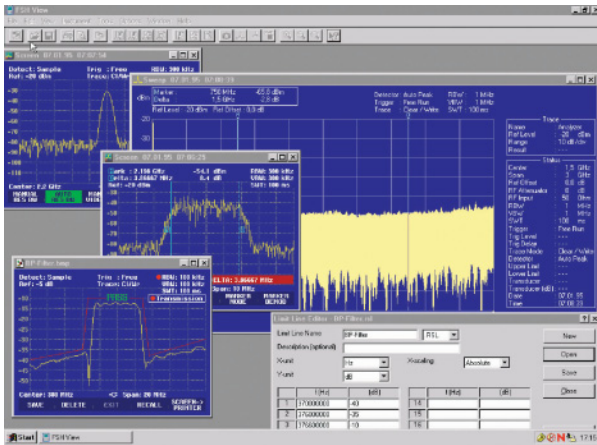


ベクトル・ネットワーク解析 R&S FSH-K2

- 反射測定におけるより高精度の測定
- スミス・チャート測定



付属ソフトウェアR&S FSH View



- 動作環境: Windows 98/ME/NT/2000/XP
- 高速かつシンプルな転送
- スクリーン・ショットのダウンロード
- エクスポート・フォーマット
PCX、BMP、PNG、WMF、ASCIIおよびMS Excel
- 測定画面のオンライン表示
- 設定条件のアップ/ダウンロード
- ケーブル・モデル、リミット・ライン、トランスジューサ・ファクタ、チャンネル・テーブルの定義/編集可能
- PCへの接続はRS-232C
(USB変換アダプタ、近日発売)

R&S FSH - モデル一覧

| | 周波数範囲 | トラッキング・ジェネレータ | トラッキング・ジェネレータの出力レベル | プリアンプ | 分解能帯域幅 |
|-----------------|-----------------|---------------|--|-------|----------------|
| R&S FSH3 モデル.03 | 100 kHz ~ 3 GHz | — | — | ■ | 100 Hz ~ 1 MHz |
| R&S FSH3 モデル.13 | 100 kHz ~ 3 GHz | ■ | -20 dBm | — | 1 kHz ~ 1 MHz |
| R&S FSH3 モデル.23 | 100 kHz ~ 3 GHz | ■ | -20 dBm/0 dBm | ■ | 100 Hz ~ 1 MHz |
| R&S FSH6 モデル.06 | 100 kHz ~ 6 GHz | — | — | ■ | 100 Hz ~ 1 MHz |
| R&S FSH6 モデル.26 | 100 kHz ~ 6 GHz | ■ | -10 dBm (f<3 GHz) -20 dBm (f>3 GHz) | ■ | 100 Hz ~ 1 MHz |

| モデル | アプリケーション | TDMA/ワー測定 | チャンネル・パワー測定 | 電界強度測定 | レーンバ・モード | パワーセンサ | 透過型/ワーセンサ | 最大6GHz/18GHz | 最大4GHz | ケーブル・接続点測定 (DIF機能) | スカラー・ネットワーク測定 / ベクトル・ネットワーク測定 (R&S FSHは2重) | スカラー測定 / ベクトル測定 (R&S FSHは2重) | RS-232Cインタフェースによるポート・コントロール | 1ポート | ケーブルロス測定 |
|---|----------|-----------|-------------|--------------|-------------------|---------------|---------------|--------------|--------|--------------------|--|------------------------------|-----------------------------|------|----------|
| R&S FSH (モデル .03/.06) プリアンプ内蔵 | ■ | ■ | ■ | + R&S FSH-K3 | + R&S FSH-Z1/-Z18 | + R&S FSH-Z44 | — | — | — | — | + R&S FSH-K1 | — | — | — | |
| R&S FSH (モデル.13) トラッキング・ジェネレータ内蔵 | ■ | ■ | ■ | + R&S FSH-K3 | + R&S FSH-Z1/-Z18 | + R&S FSH-Z44 | + R&S FSH-Z22 | + R&S FSH-B1 | ■ | + R&S FSH-Z2 | + R&S FSH-K1 | + R&S FSH-Z2 | + R&S FSH-K2 | — | |
| R&S FSH (モデル.23/.26) プリアンプおよびトラッキング・ジェネレータ内蔵 | ■ | ■ | ■ | + R&S FSH-K3 | + R&S FSH-Z1/-Z18 | + R&S FSH-Z44 | + R&S FSH-Z22 | + R&S FSH-B1 | ■ | + R&S FSH-Z2 | + R&S FSH-K1 | + R&S FSH-Z2 | + R&S FSH-K2 | — | |

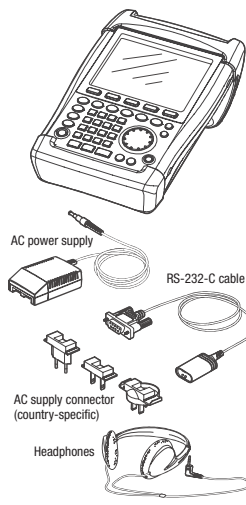
■ R&S FSH 標準機能
— 未提供

仕様

| | |
|-------------------------------|--|
| 周波数範囲 | 100 kHz ~ 3/6 GHz |
| 分解能帯域幅 R&S FSH3 モデル.13 | 1 kHz ~ 1 MHz |
| R&S FSH3/6 モデル.03/.23/.06/.26 | 100 Hz ~ 1 MHz |
| ビデオ帯域幅 | 10 Hz ~ 1 MHz |
| 雑音レベル R&S FSH3 モデル.13 | <-105 dBm, typ. -114 dBm (1 kHz RBW) |
| R&S FSH3/6 モデル.03/.06/.23/.26 | <-130 dBm, typ. -135 dBm (100 Hz RBW) |
| 2信号歪み | >10 dBm, typ. 13 dBm |
| 検波器 | sample, max-peak, min-peak, auto-peak, RMS |
| SSB位相雑音 | <-100 dBc(1Hz) @100 kHz offset |
| レベル精度 | <1.5 dB typ. 0.5 dB |
| 表示 | 5.7" VGA カラー表示, 320 x 240 ピクセル |
| 消費電力 | <7 W (TG含む) |
| 動作時間 | 4 時間 |
| 質量 | 2.5 kg |

※詳細な仕様表を用意しておりますので、必要な場合にはご請求ください。

アクセサリおよびオーダー情報

| | | | |
|---|---|-------------|--------------|
|  | 本体 | | |
| | | モデル | 注文番号 |
| | ハンドヘルド・スペクトラム・アナライザ 100kHz~3GHz、プリアンプ内蔵 | R&S FSH3 | 1145.5850.03 |
| | ハンドヘルド・スペクトラム・アナライザ 100kHz~3GHz、トラッキング・ジェネレータ内蔵 | R&S FSH3 | 1145.5850.13 |
| | ハンドヘルド・スペクトラム・アナライザ 100kHz~3GHz、トラッキング・ジェネレータおよびプリアンプ内蔵 | R&S FSH3 | 1145.5850.23 |
| | ハンドヘルド・スペクトラム・アナライザ 100kHz~6GHz、プリアンプ内蔵 | R&S FSH6 | 1145.5850.06 |
| | ハンドヘルド・スペクトラム・アナライザ 100kHz~6GHz、トラッキング・ジェネレータおよびプリアンプ内蔵 | R&S FSH6 | 1145.5850.26 |
| | 付属アクセサリ | | |
| | AC電源、バッテリーパック(内蔵)、RS-232-C 光ケーブル、ヘッドホン、クイックスタート・マニュアル、コントロールソフトウェア R&S FSH ViewとドキュメンテーションのCD-ROM | | |
| | オプション | | |
| | | モデル | 注文番号 |
| | ケーブル故障点測定(1mケーブル含む、R&S FSH-Z2要) | R&S FSH-B1 | 1145.5750.02 |
| | RS-232-Cによるリモート・コントロール | R&S FSH-K1 | 1157.3458.02 |
| | ベクトル・ネットワーク測定およびベクトル反射測定 | R&S FSH-K2 | 1157.3387.02 |
| | レシーバ・モード | R&S FSH-K3 | 1157.3429.02 |
| | アクセサリ・オプション | | |
| | | モデル | 注文番号 |
| | パワー・センサ 10MHz~8GHz | R&S FSH-Z1 | 1155.4505.02 |
| | VSWRブリッジとパワー・ディバイダー 10MHz~3GHz (オープン、ショート、50Ω負荷) | R&S FSH-Z2 | 1145.5767.02 |
| | パワー・センサ 10MHz~18GHz | R&S FSH-Z18 | 1165.1909.02 |
| | 通過型パワー・センサ 200MHz~4GHz | R&S FSH-Z44 | 1165.2305.02 |
| | 50/75Ω インピーダンス変換器 (0Hz~2700MHz) | R&S RAZ | 0358.5714.02 |
| | スペア用RFケーブル(1m)、R&S FSH-B1用コネクタ N(m)/ N(f) | R&S FSH-Z20 | 1145.5867.02 |
| | 12V カー・アダプタ | R&S FSH-Z21 | 1300.7579.02 |
| | シリアル/パラレル交換器 | R&S FSH-Z22 | 1145.5880.02 |
| | ソフトケース | R&S FSH-Z25 | 1145.5896.02 |
| | 輸送用ハードケース | R&S FSH-Z26 | 1300.7627.00 |
| | VSWRおよびDFTFキャリブレーション向け一体型校正キット(オープン、ショート、50Ω 負荷) | R&S FSH-Z29 | 1300.7504.02 |
| | スペア用VSWRキャリブレーション向け R&S FSH-Z2校正キット(オープン、ショート) | R&S FSH-Z30 | 1145.5773.02 |
| | スペア用VSWRおよびDFTFキャリブレーション向け R&S FSH-Z2校正キット(50Ω 負荷) | R&S FSH-Z31 | 1145.5780.02 |
| | スペア用AC電源 | R&S FSH-Z33 | 1145.5809.02 |
| | スペア用RS-232-C 光ケーブル | R&S FSH-Z34 | 1145.5815.02 |
| | コントロールソフトウェア R&S FSH Viewとドキュメンテーションのスペア用CD-ROM | R&S FSH-Z35 | 1145.5821.02 |



ROHDE & SCHWARZ

ローデ・シュワルツ・ジャパン株式会社

本社/東京オフィス 〒160-0023 東京都新宿区西新宿7-11-18 711ビルディング 5階
TEL:03-5925-1287 FAX:03-5925-1290

神奈川オフィス 〒222-0033 神奈川県横浜市港北区新横浜2-13-13 KM第一ビルディング 8階
TEL:045-477-3570(代) FAX:045-471-7678

大阪オフィス 〒564-0063 大阪府吹田市江坂町1-23-20 TEK第2ビル 8階
TEL:06-6310-9651(代) FAX:06-6330-9651

サービスセンター 〒330-0075 埼玉県さいたま市浦和区針ヶ谷4-2-20 浦和テクノシティビル 3階
TEL:048-829-8061 FAX:048-822-3156

サービス受付 ☎0120-138-065 E-mail: service.rsjp@rohde-schwarz.com
E-mail: info.rsjp@rohde-schwarz.com http://www.rohde-schwarz.com/jp

本カタログに表示されている価格は税抜価格です。
おことわりなしに記載内容の一部を変更させていただくことがあります。あらかじめご了承ください。

お問い合わせは